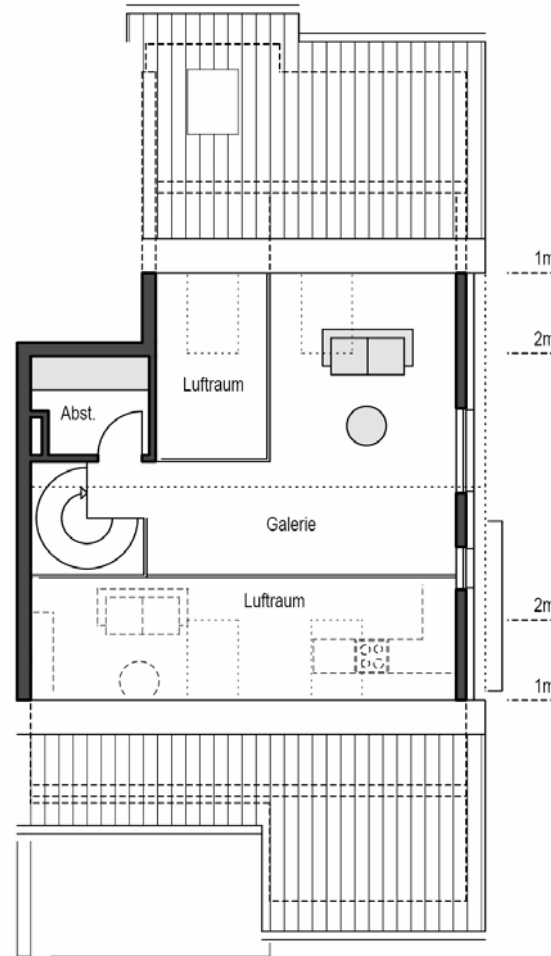
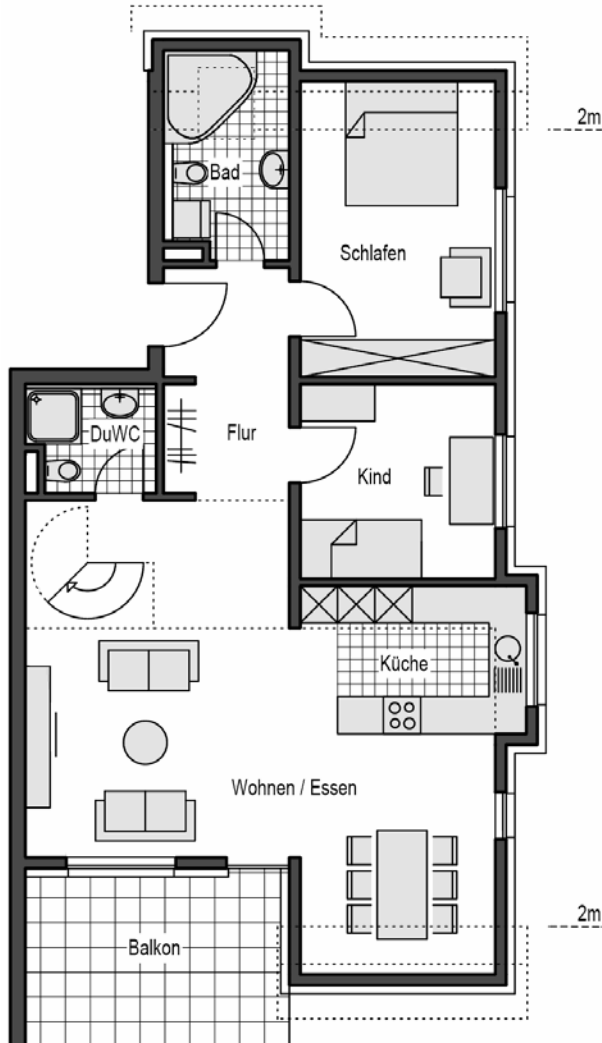


Sophienstraße 69, Güglingen

3 ½ Zimmer Maisonetten Wohnung
Aufzug – Barrierefreier Zugang



Kaufpreis 255.000,- EUR

Wohnfläche

Wohnen/Essen	27,61 m ²
Küche	8,41 m ²
Kind	9,54 m ²
Schlafen	14,47 m ²
Bad	6,42 m ²
Gäste-WC	3,21 m ²
Flur	13,63 m ²
Galerie	20,23 m ²
Abstellraum	3,36 m ²
Balkon	5,67 m ²
(tats. Fläche 11,35 m ²)	

DIN-Wohnfläche 112,55 m²

Bodenfläche 119,43 m²

Ihr Immobilien Fachbüro
Schmitt GmbH + Co. KG
Liebigstraße 26
74211 Leingarten

Tel: 07131 / 40046

Ihr Ansprechpartner: Herr Schmitt