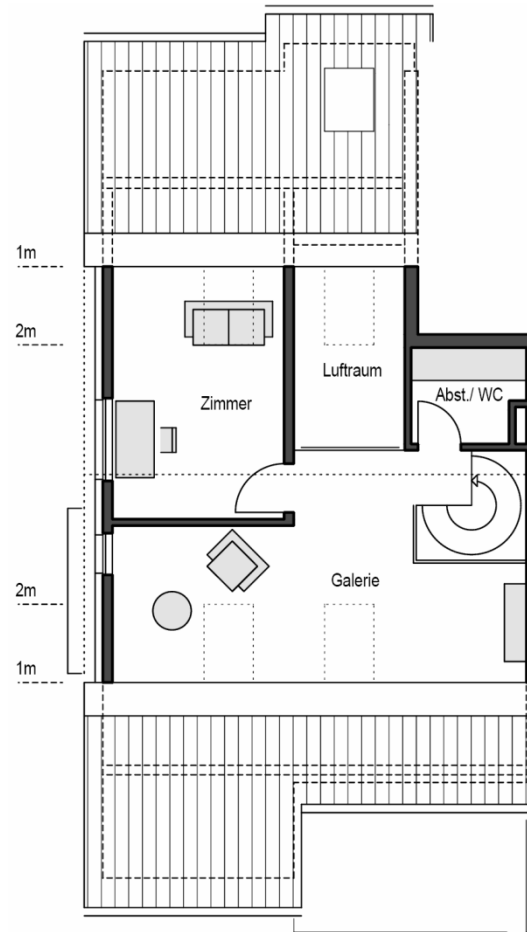
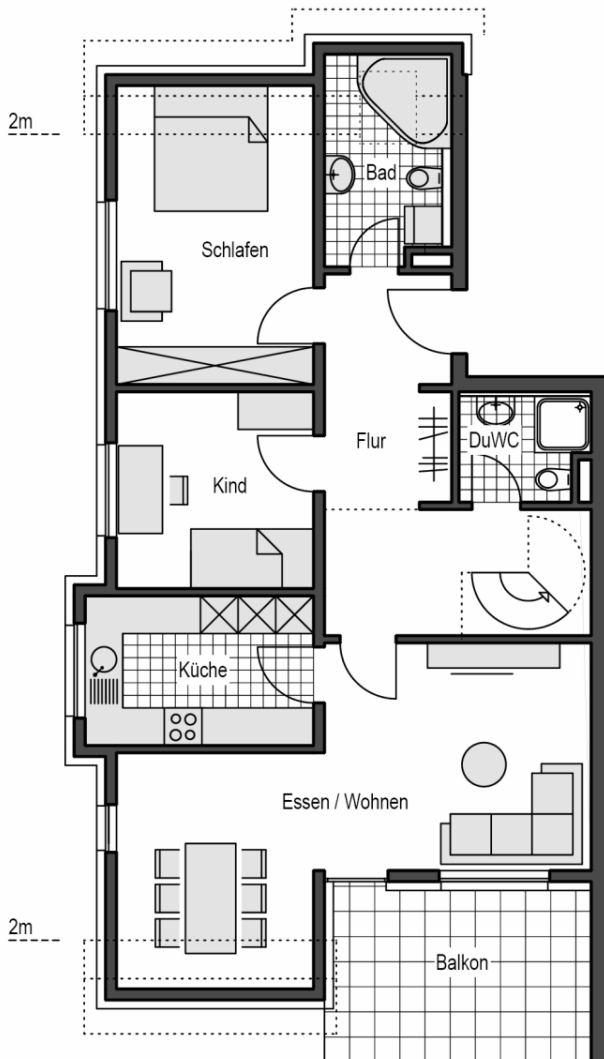


Sophienstraße 69, Güglingen

4 ½ Zimmer Maisonetten Wohnung
Aufzug – Barrierefreier Zugang



Kaufpreis 255.000,- EUR

Wohnfläche

Wohnen/Essen	26,68 m ²
Küche	8,41 m ²
Kind	9,54 m ²
Schlafen	14,47 m ²
Bad	6,42 m ²
Gäste-WC	3,20 m ²
Flur	13,52 m ²
Arbeiten	11,86 m ²
Galerie	18,34 m ²
Abstellraum	3,35 m ²
Balkon	5,67 m ²
(tats. Fläche 11,35 m ²)	

DIN-Wohnfläche 121,46 m²

Bodenfläche 144,28 m²

Ihr Immobilien Fachbüro
Schmitt GmbH + Co. KG
Liebigstraße 26
74211 Leingarten

Tel: 07131 / 40046

Ihr Ansprechpartner: Herr Schmitt