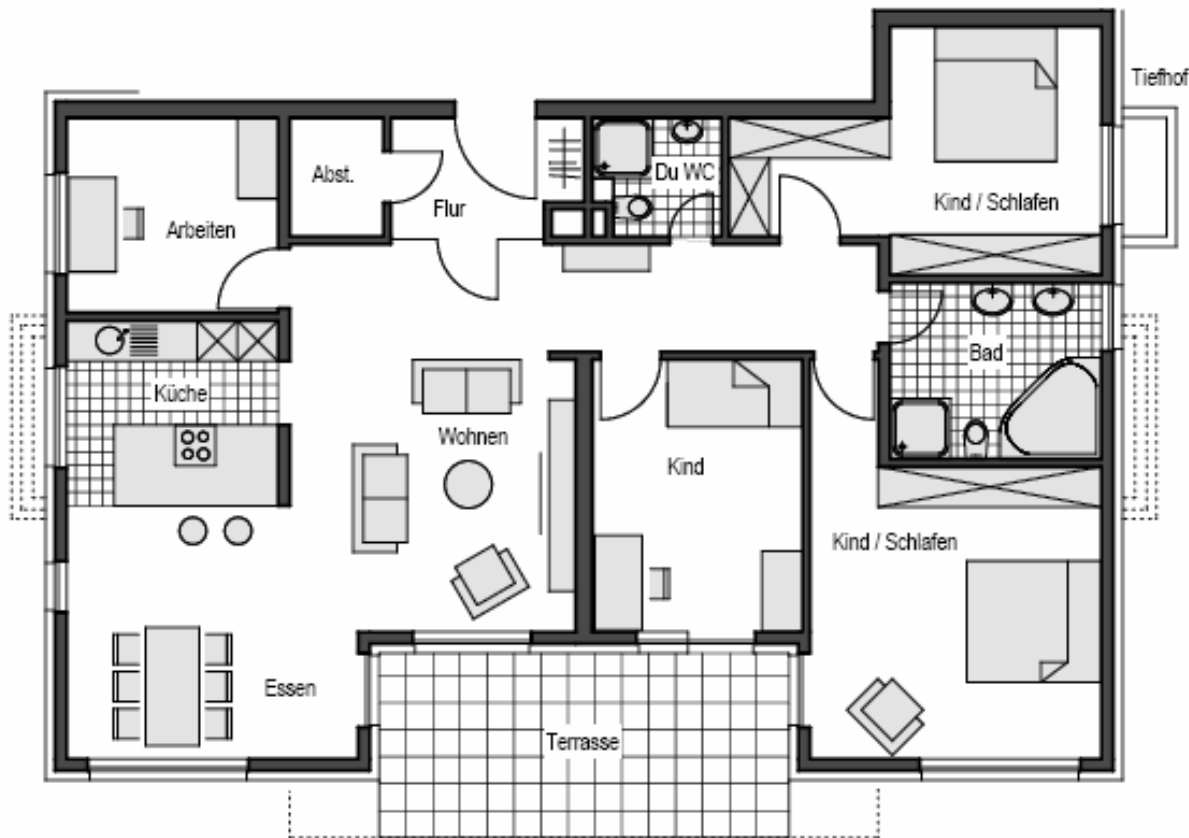


# Sophienstraße 69, Güglingen



5 ½ Zimmer Wohnung mit großem Gartenanteil  
Aufzug – Barrierefreier Zugang



## Wohnfläche

Wohnen/Essen	30,55 m <sup>2</sup>
Küche	8,35 m <sup>2</sup>
Kind	12,23 m <sup>2</sup>
Kind/Schlafen	19,73 m <sup>2</sup>
Schlafen	15,29 m <sup>2</sup>
Arbeiten	8,81 m <sup>2</sup>
Bad	7,93 m <sup>2</sup>
Gäste-WC	2,74 m <sup>2</sup>
Abstellraum	2,37 m <sup>2</sup>
Flur	13,50 m <sup>2</sup>
Flur	4,69 m <sup>2</sup>
Terrasse	8,31 m <sup>2</sup>
(tats. Fläche 16,63 m <sup>2</sup> )	

**DIN-Wohnfläche 134,50 m<sup>2</sup>**

Kaufpreis: 279.000,- EUR

Ihr Immobilien Fachbüro  
Schmitt GmbH + Co. KG  
Liebigstraße 26  
74211 Leingarten

Tel: 07131 / 40046  
Ihr Ansprechpartner: Herr Schmitt