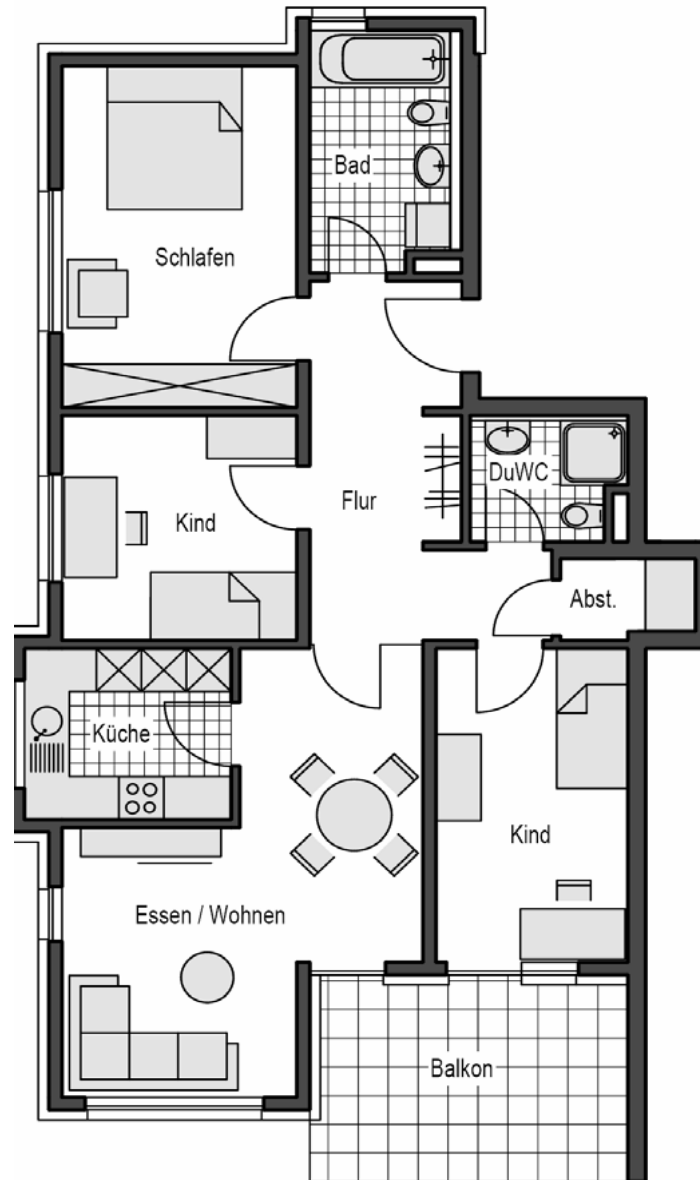


Sophienstraße 69, Güglingen



4 ½ Zimmer Wohnung
Aufzug
Barrierefreier Zugang



Kaufpreis 189.000,- EUR

Wohnfläche

Wohnen/Essen	20,43 m ²
Küche	6,38 m ²
Kind I	9,54 m ²
Kind II	10,86 m ²
Schlafen	14,47 m ²
Bad	5,98 m ²
Gäste-WC	3,21 m ²
Abstellraum	1,88 m ²
Flur	11,20 m ²
Balkon	5,69 m ²
(tats. Fläche 11,39 m ²)	

DIN-Wohnfläche 89,64 m²

Ihr Immobilien Fachbüro
Schmitt GmbH + Co. KG
Liebigstraße 26
74211 Leingarten

Tel: 07131 / 40046
Ihr Ansprechpartner: Herr Schmitt